

ESPOSTI A RISCHIO INCENDI DI INTERFACCIA

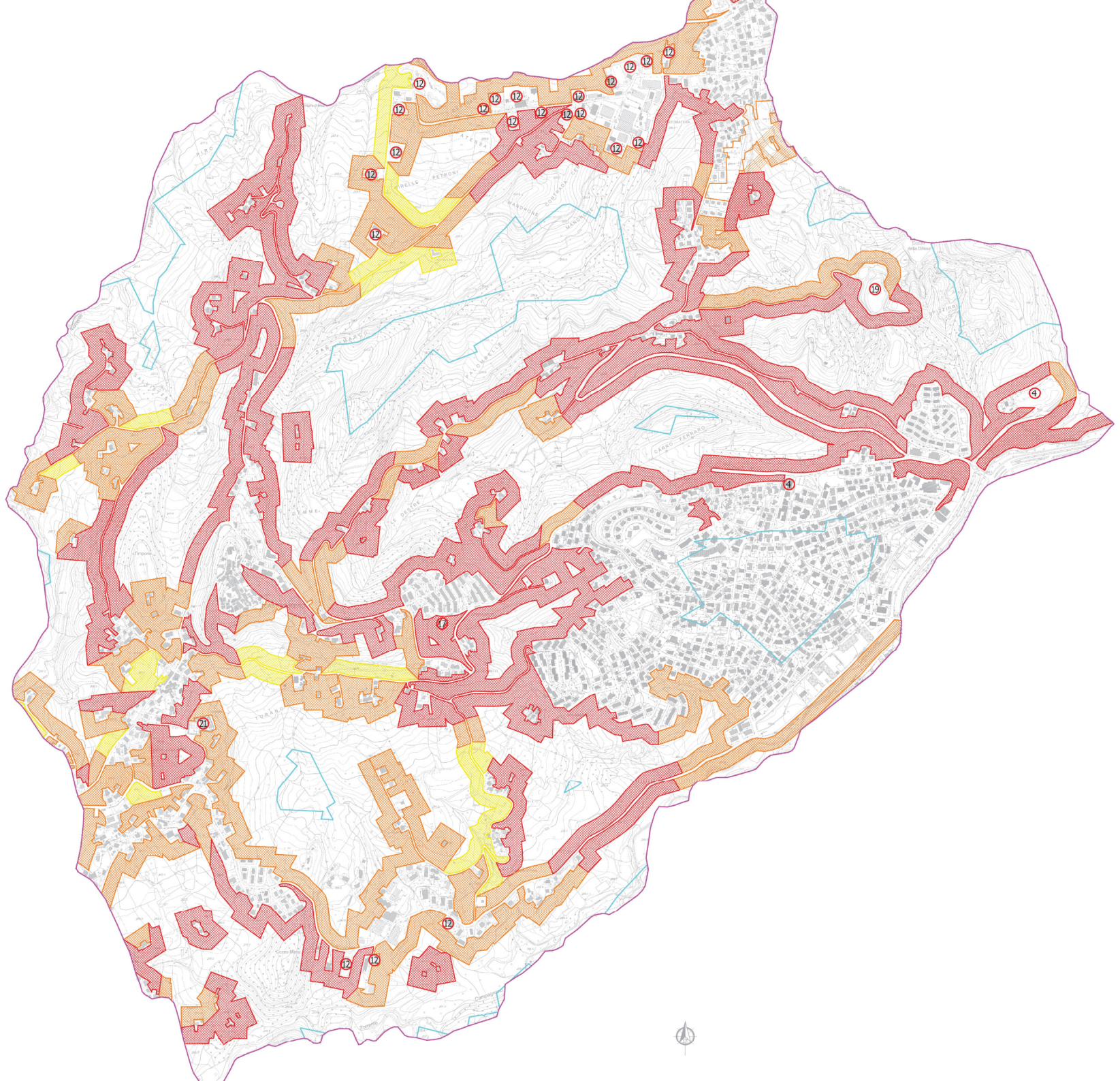
- ④ Scuole
- ⑫ Edificio industriale, commerciale o artigianale
- ⑰ Impianti Sportivi e luoghi ricreativi
- ⑲ Discariche
- ⑳ Cimiteri

LEGENDA

 Fascia Perimetrale (200 m)

Classi di rischio incendi di interfaccia

-  R1
-  R2
-  R3
-  R4



COMUNE DI CASTROLIBERO

- PROVINCIA DI COSENZA -

PIANO DI PROTEZIONE CIVILE  
COMUNALE

aggiornamento/adeguamento novembre 2017

CARTOGRAFIA DELLE AREE A RISCHIO  
INCENDI DI INTERFACCIA

Tav. n° 13  
scala 1: 5.000



Approvazioni

PROGETTISTA

Ing. Giancarlo Rosa  
*Giancarlo Rosa*



PIANO DI PROTEZIONE CIVILE COMUNALE