





ATTIVITA' PRODUTTIVA	SISMA	FRANA	INONDAZIONE
1. Apicoltura - Produzione Miele e Prodotti Alveare - Contrada Ortomatera	●		
2. Pirossigeno - Produzione gas medicinali - Contrada Ortomatera	●		
3. TRADIMM - Impianto di produzione conglomerato bituminoso - Contrada Ortomatera	●		
4. Profilider - Lavorazione laminere - Contrada Ortomatera	●		
5. Eredi Lopez Giuseppe - Officina Meccanica - Contrada Ortomatera	●		
6. Arte & Mestieri s.n.c. - Prefabbricati in legno - Contrada Ortomatera	●		
7. La bottega dell'alluminio - Lavorazione alluminio - Contrada Ortomatera	●		
8. Brutta Marmi - Lavorazione marmo - Contrada Ortomatera	●		
9. Ruffolo Enrico e Giovanni - Fabbricazione prodotti in calcestruzzo - Contrada Feudo	●		
10. AGM Arredamenti - Lavorazione legno - Contrada Feudo	●		
11. F.T.M. Group - Forniture Tecniche Meccaniche - Contrada Feudo	●		
12. Submificio Stila - Produzione salumi - Contrada Andreotta	●		
13. SIARC - Servizi di ristorazione - Contrada Fontana La Pietra	●		

### LEGENDA

#### Vulnerabilità sismica

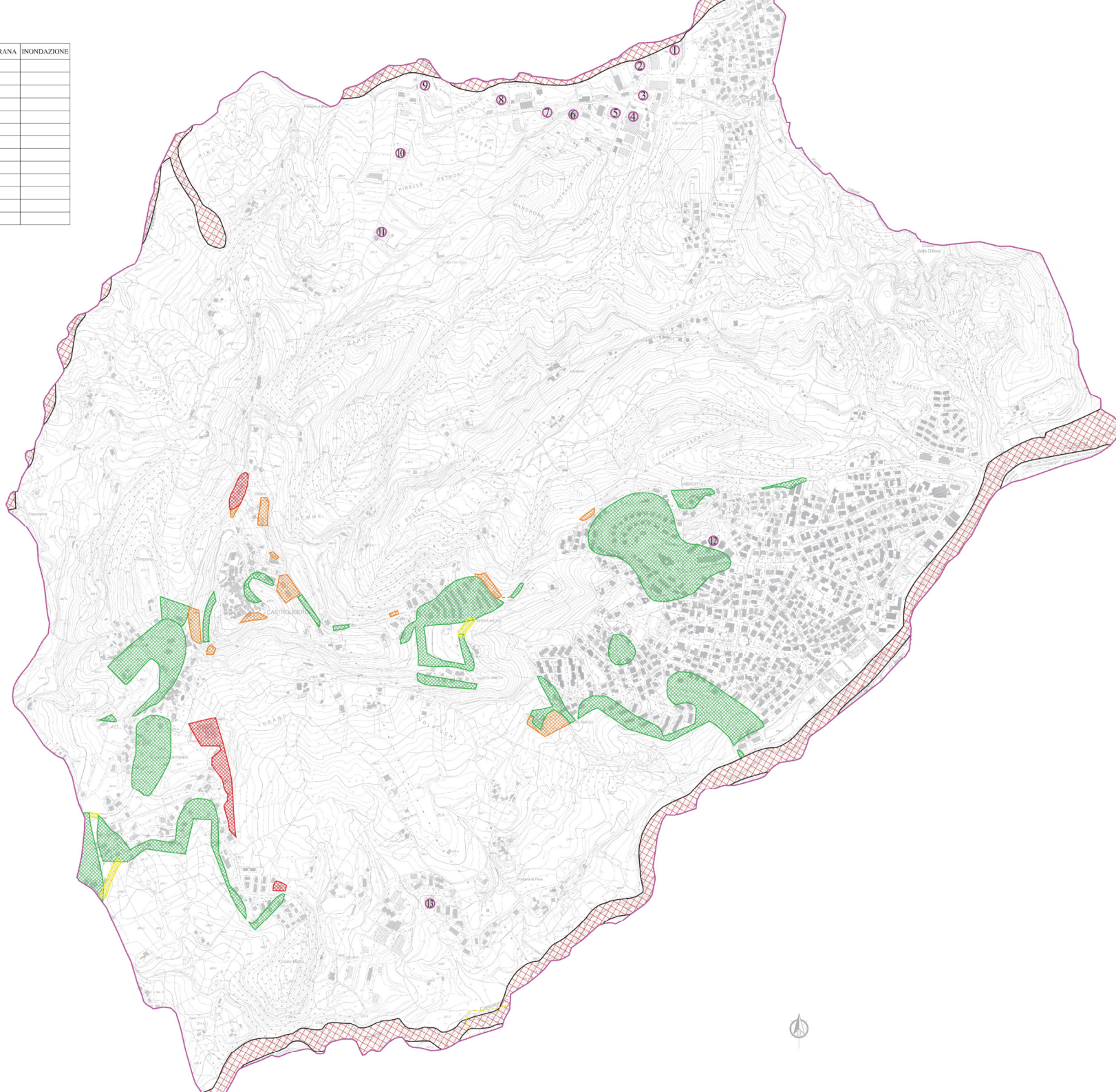
-  Elevata
-  Media

#### Vulnerabilità idrogeologica

-  Molto Elevata
-  Elevata
-  Media
-  Bassa

#### Vulnerabilità idrogeologica (inondazione)

-  Aree di attenzione



COMUNE DI CASTROLIBERO

- PROVINCIA DI COSENZA -

## PIANO DI PROTEZIONE CIVILE COMUNALE

aggiornamento/adequamento novembre 2017

CARTOGRAFIA DELLE ATTIVITA' PRODUTTIVE

Tav. n° 8  
scala 1: 5.000



Approvazioni

PROGETTISTA

Ing. Gianpaolo Rossa

*Gianpaolo Rossa*



PIANO DI PROTEZIONE CIVILE COMUNALE

Piano di Protezione Civile Comunale - Comune di Castrolibero (CS)